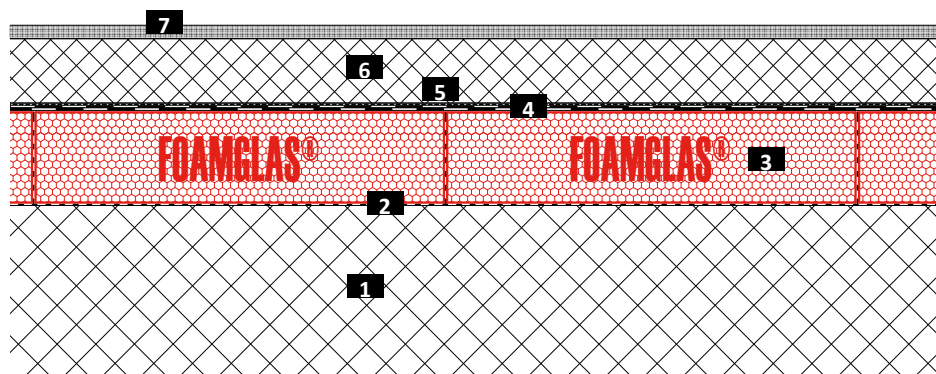


Plochá kompaktní střecha na železobetonové desce s cementovým potěrem

Desky FOAMGLAS® READY BLOCK lepené za studena lepidlem PC® 800

Schématický výkres

Systém 4.9.8



- 1 Betonová střešní deska
- 2 Lepidlo PC® 800
- 3 Desky FOAMGLAS® READY BLOCK nebo spádové desky FOAMGLAS® READY BLOCK TAPERED
- 4 Dvouvrstvá hydroizolace z asfaltových pásů, horní vrstva UV odolná
- 5 Separční a kluzná vrstva
- 6 Cementový potěr
- 7 Finální povrchová úprava

Vlastnosti materiálu FOAMGLAS®

Vodotěsný – Extrémně pevný v tlaku – Odolný škůdcům - Nehořlavý – Parotěsný – Tvarově stálý – Chemicky odolný – Snadno opracovatelný - Ekologický

Výhody izolačního systému FOAMGLAS®

- **Kvalita** : Systém složený z kvalitních materiálů. Pro dosažení nejvyšší kvality doporučujeme systematický dozor na stavbě a profesionální konzultace s technickým zástupcem výrobce.
- **Cenová efektivita** : Dlouhá životnost zajišťuje maximální hodnotu a zaručuje minimální náklady na údržbu.
- **Dlouhá životnost** : Optimální tepelná izolace a ochrana proti vlhkosti po řadu generací.
- **Bezpečnost** : Kompaktní, celoplošně slepený izolační systém je prevencí rozsáhlých poruch a nákladných oprav způsobených zatečenou vlhkostí v případě lokálního poškození hydroizolace. Skladba není perforována mechanickým kotvením. Nehrozí u ní ani riziko kondenzace vod
- **Funkčnost** : Tepelná izolace a parozábrana – vše v jedné funkční vrstvě FOAMGLAS®. Jednoduchá a univerzální možnost vytvoření spádové vrstvy z prefabrikovaných spádových desek.

Doporučení pro projektanty

Běžně používaný materiál :

FOAMGLAS® READY BLOCK T4+ (450mm * 600mm),
FOAMGLAS® READY BLOCK TAPERED T4+ (450mm * 600mm).

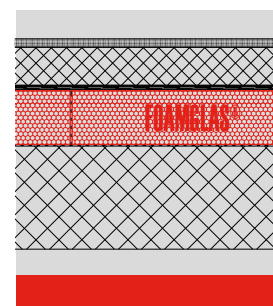
- Tloušťky izolace by měly vyhovovat požadavkům na odpovídající tepelný odpor. K dispozici je přehled výrobků FOAMGLAS®. Obsahuje informace o všech výrobcích, jejich konkrétních vlastnostech a oblastech použití.
- Pro použití desek FOAMGLAS® v zatížených aplikacích musí posoudit jejich dovolené namáhání statik.
- Rovinnost a obecné podmínky podkladu jsou důležitou podmínkou, pokud používáte izolaci FOAMGLAS® (viz TG1). Prosíme, kontaktujte technické oddělení výrobce pro ověření podmínek pro podklad.
- Při technicky správném provádění musí být dodrženy odpovídající normy a směrnice.

Řešení technických detailů a přesné specifikační texty jsou k dispozici na vyžádání.

Další návrhy a řešení můžete obdržet kdykoli od technického oddělení výrobce. **Aktualizováno : 9/18/2018.**

Výslovně si vyhrazujeme právo změn v technických specifikacích.

Aktuální podklady lze nalézt na www.foamglas.com.



Plochá kompaktní střecha na železobetonové desce s cementovým potěrem

Desky FOAMGLAS® READY BLOCK lepené za studena lepidlem PC® 800

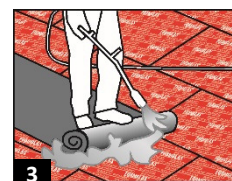
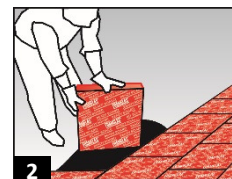
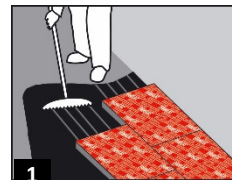
System 4.9.8

Montážní instrukce

- Betonový podklad očistěte a vysušte.
- Lepidlo PC® 800 vylijte na podklad a rozprostřete zubovou stěrkou (zuby 10-12 mm).
- Namočte jednu krátkou a jednu dlouhou stranu desky FOAMGLAS® READY BLOCK do rozprostřeného lepidla a přitlačte ji na její místo k již nalepeným deskám. (1 / 2)
- Desky FOAMGLAS® READY BLOCK nalepte na podklad celoplošně, se spárami vystřídanými na vazbu, těsně přitlačenými a vyplněnými lepidlem. Spotřeba cca 4 – 6 kg/m² v závislosti na tloušťce izolace a rovinnosti podkladu.
- Možná varianta hydroizolace: Na celém povrchu střechy vytvořte dvouvrstvý systém z asfaltových hydroizolačních pásů. Obě vrstvy pásů musí být celoplošně natavené. Přesahy ve spojích a aplikace pásů musí odpovídat předpisům jejich výrobce. Horní vrstva musí být tvořena modifikovanými asfaltovými pásy odolnými UV záření. (Další možnosti montážních postupů a hydroizolačních variant s asfaltovými pásy, nebo také v kombinaci asfaltových pásů a fólií jsou k dispozici na vyžádání. (3)
- Vytvořte separační / ochrannou vrstvu s přesahy ve spojích. (4)
- Jako ochranu před mechanickým zatížením nebo provozem na stavbě vytvořte ochranný cementový potěr minimální tloušťky 50 mm.

Doporučení pro montážní firmy

- Skladba a tolerance podkladu musí být v souladu s odpovídajícími normami a směrnici.
- Teplota podkladu ani okolí by neměla poklesnout pod +5°C.
- Hydroizolační vrstva musí být aplikována neprodleně po pokládce tepelné izolace.
- Je doporučeno přijmout taková opatření, aby se zabránilo poškození izolace jinými dodavateli během výstavby.
- Citlivé části stavby zajišťované jinými dodavateli musí být chráněny před znečištěním asfaltovým lepidlem.
- Prosíme, kontaktujte naše technické poradce, zajistí Vám bezplatné konzultace nebo asistenci na stavbě.



Technické pokyny pro navrhování a montáž izolace FOAMGLAS® jsou založeny na dlouholetých zkušenostech a jsou ověřeny stavební praxí nicméně nemohou detailně postihnout všechny případné individuální varianty a odchylky projektu. Proto nepřijímáme žádnou odpovědnost za jejich úplnost a vhodnost pro konkrétní projekt. Závazky a odpovědnost naší společnosti za kvalitu zboží jsou uvedeny v našich Všeobecných obchodních podmínkách, které nejsou rozšířeny tímto technickým listem ani konzultacemi našich obchodních zástupců.

Pittsburgh Corning ČR
IP Verne, Průmyslová 3,
431 51 Klášterec nad
Ohří, Česká republika
Technická podpora :
konzultace@foamglas.cz
GSM : +420 731 138 978
www.foamglas.cz
www.foamglas.com